

# Richtprojekt zum SNP Bad Balgach



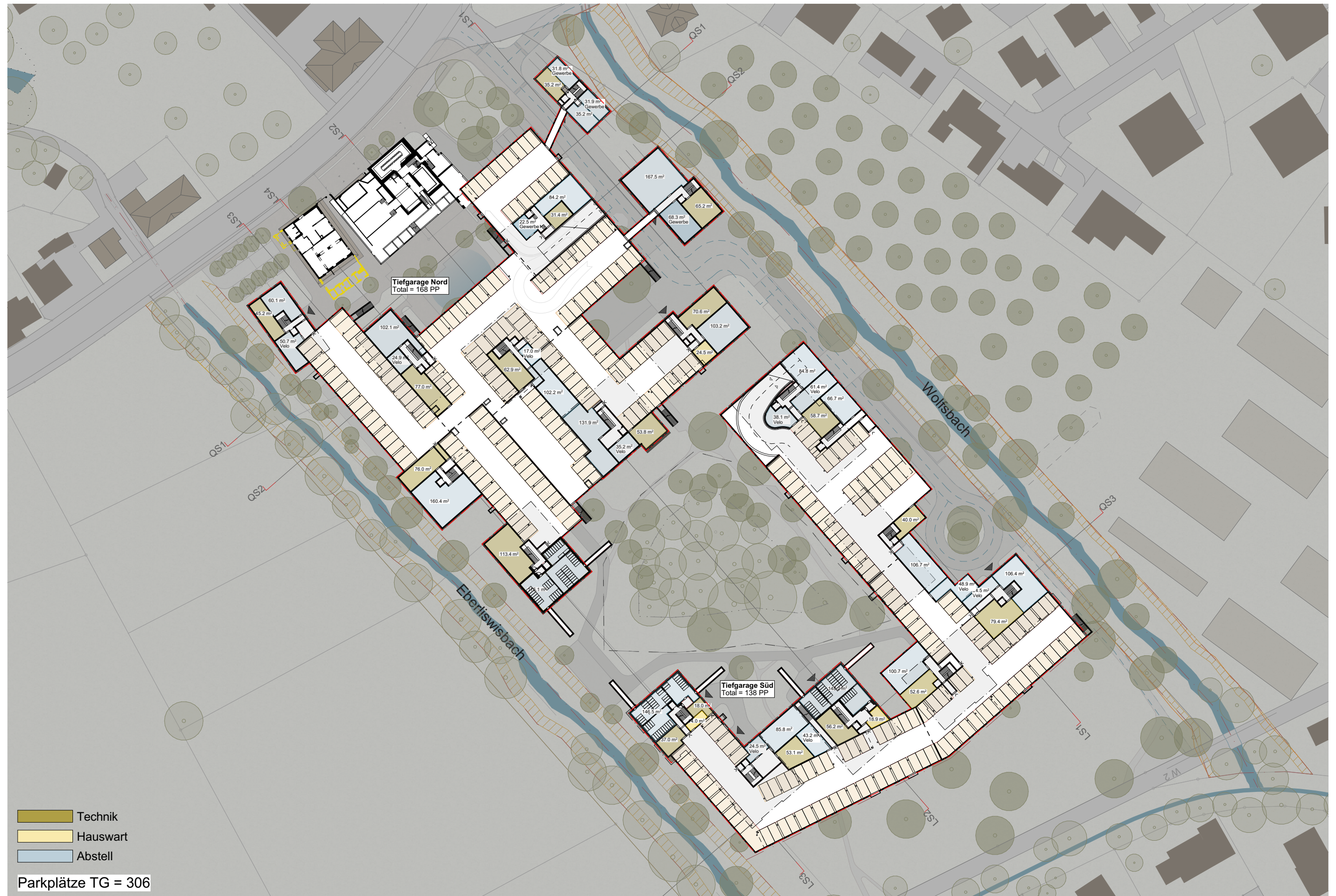








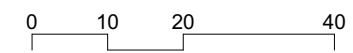




- Technik
- Hauswart
- Abstell

Parkplätze TG = 306

Mst. 1:1'000



Tiefgarage





















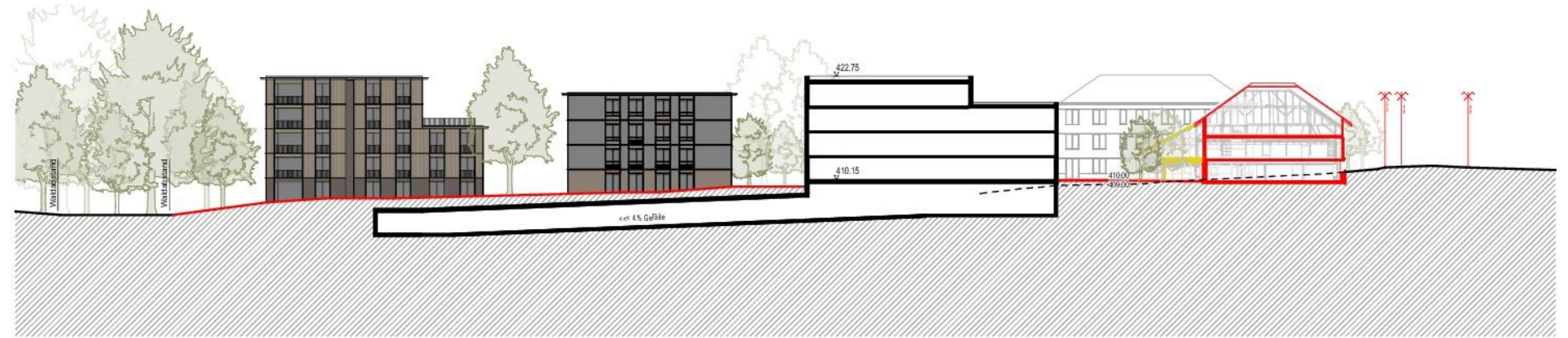




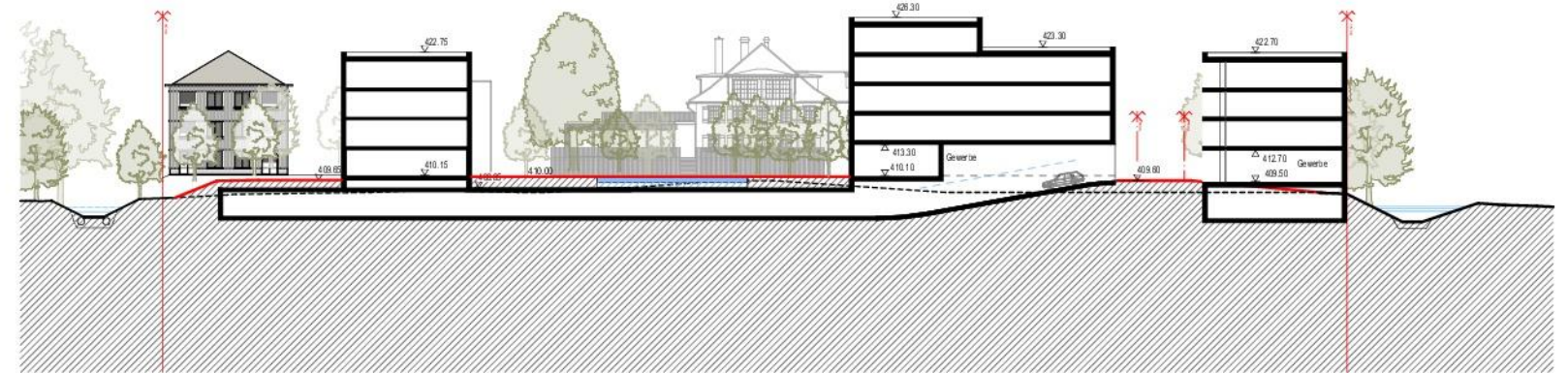




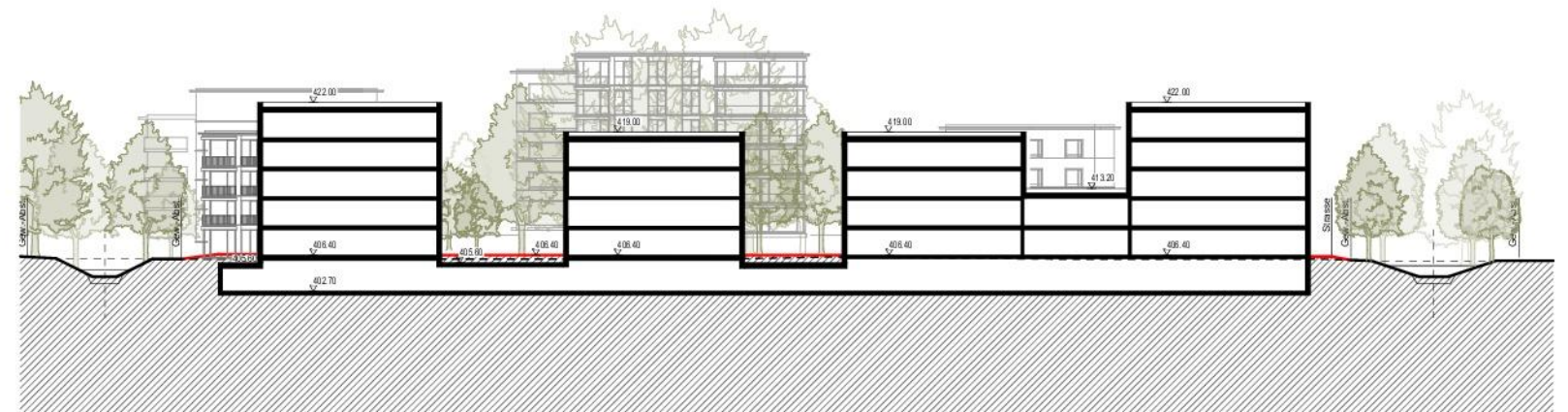




Längsschnitt 4



Querschnitt 2



Querschnitt 3



# Überbauungsstudie | Sinkeren - Bad Balgach

Baumschlagler Hutter GmbH Schlossstrasse 211 CH-9435 Heerbrugg T +41 71 7200050 office@bhp-heerbrugg.com www.baumschlagler-hutter-partners.com

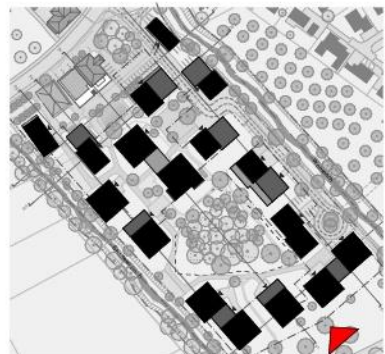
Cukrowicz Landschaften GmbH Mühlenstrasse 26 CH-8200 Schaffhausen T +52 212 47 60 mc@c-ls.ch www.c-ls.ch



Ansicht West

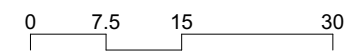


Ansicht Ost



Ansicht Süd

Mst. 1:750



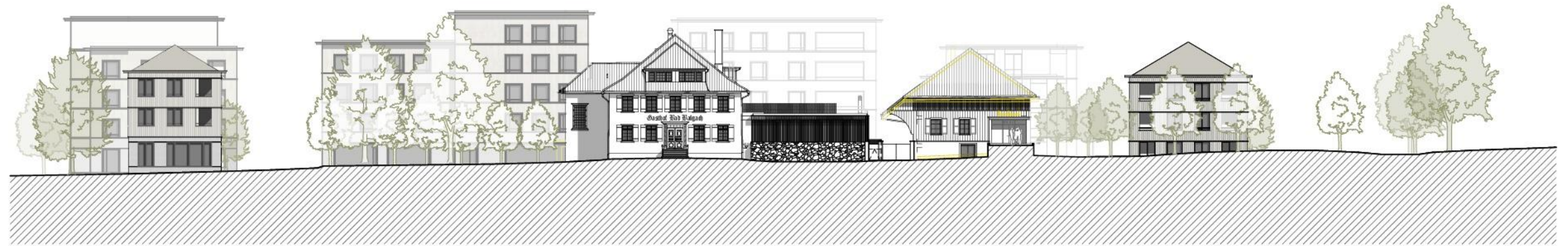
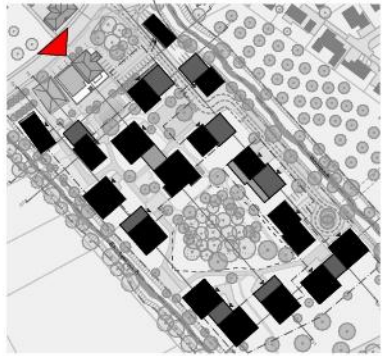
Ansichten



# Überbauungsstudie | Sinkeren - Bad Balgach

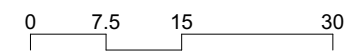
Baumschlager Hutter GmbH Schlosstrasse 211 CH-9435 Heerbrugg T +41 71 7200050 office@bhp-heerbrugg.com www.baumschlager-hutter-partners.com

Cukrowicz Landschaften GmbH Mühlenstrasse 26 CH-8200 Schaffhausen T +52 212 47 60 mc@c-ls.ch www.c-ls.ch



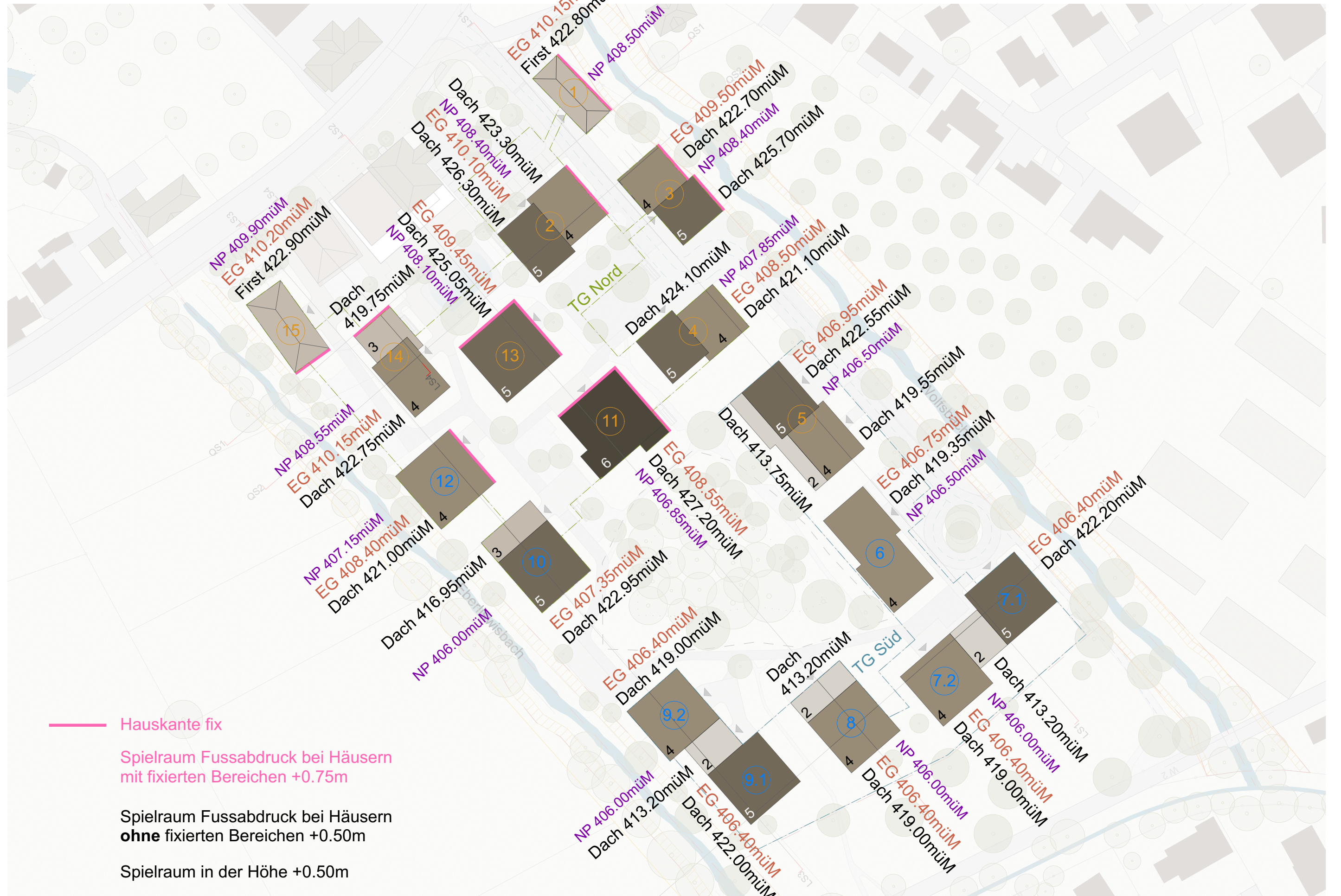
Ansicht Nord

Mst. 1:750



Ansichten





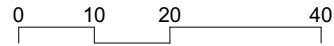
— Hauskante fix

Spielraum Fussabdruck bei Häusern mit fixierten Bereichen +0.75m

Spielraum Fussabdruck bei Häusern ohne fixierten Bereichen +0.50m

Spielraum in der Höhe +0.50m

Mst. 1:1'000



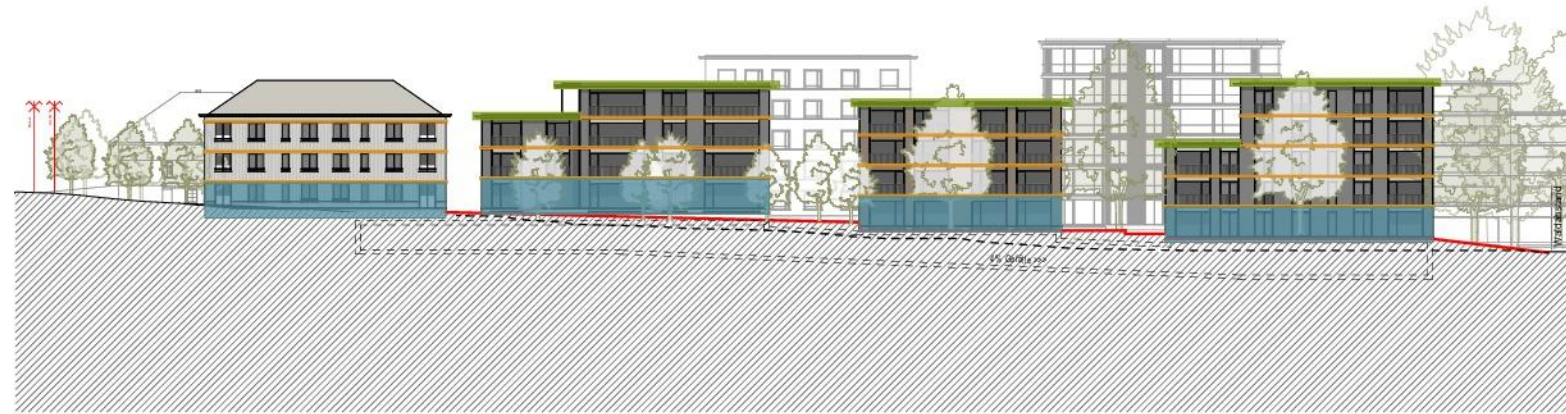
⌚ Situation Reserve Vergrößerung Volumen





- Verputz / massiv
- Holzfassade
- Materialwahl bei Baueingabe





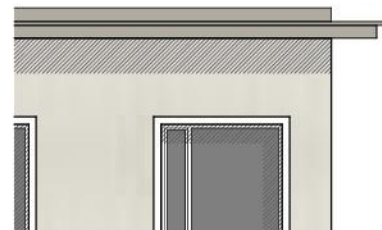
Ansicht West



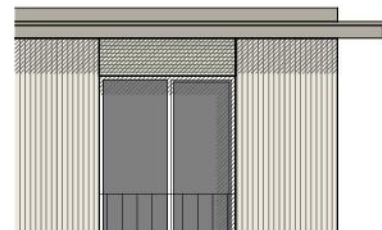
Ansicht Ost

### Dächer

Vorspringende Dachränder bilden den vertikalen Abschluss bzw. die Krone aller Bauten.



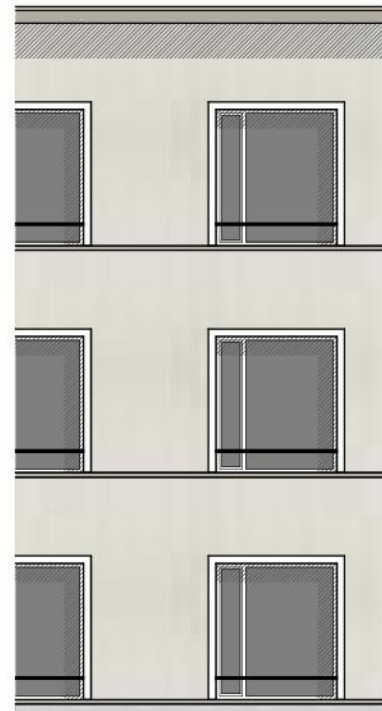
Verputzte Fassaden



Holzfassaden

### vertikale Gliederung

Die geschossweise Gliederung mit Fassadenbänder schafft ein verbindendes gestalterisches Element aller Gebäudetypen und macht die Gebäudehöhe gewissermassen fassbarer.



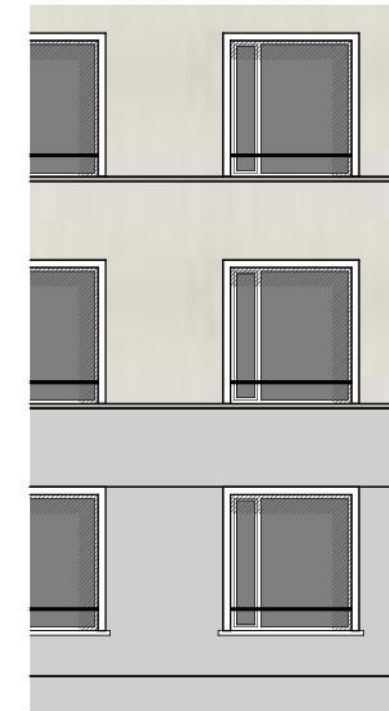
Verputzte Fassaden



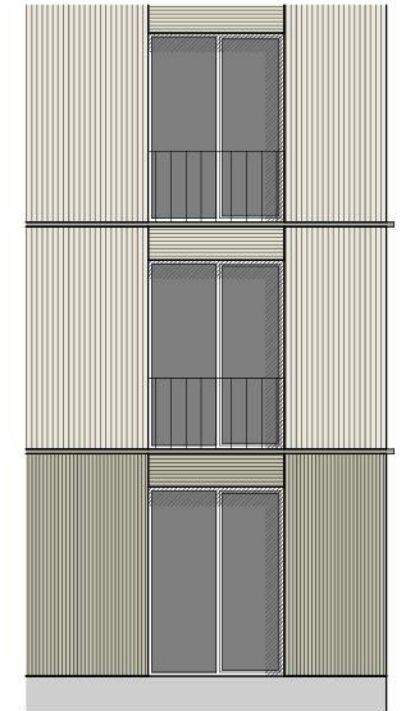
Holzfassaden

### Sockel

Die Ausbildung der Sockelgeschosse reduziert die subjektive Wahrnehmung der Gebäudehöhe und bildet eine differenzierte Umgebung aus Sicht der Fussgänger.



Verputzte Fassaden



Holzfassaden