

Verabschiedung Gemeinderat

Vom Gemeinderat verabschiedet am: Die Gemeinderatspräsidentin
 Die Gemeinderatschreiberin
 Öffentliche Mitwirkung von: bis:
 Vom Gemeinderat erlassen am: Die Gemeinderatspräsidentin
 Die Gemeinderatschreiberin
 Vom Amt für Raumentwicklung und Geoinformation zur Kenntnis genommen am: Der Amtschef

ETB Bauprojekt AG
 Telfener Strasse 19 | 8600 St. Gallen | T +41 81 227 62 62 | info@etb.ch | www.etb.ch

Siedlung

- | Ansprech- bereich | Maßnahmen- plan | Kategorie- nummer |
|-------------------|-----------------|--|
| [Symbol] | S 1.2.1 | Basisterrain |
| [Symbol] | S 1.2 | Basisterrain Platzsituation |
| [Symbol] | S 1.3 | Entwicklungsgebiet Dorfmitte |
| [Symbol] | S 1.4 | Entwicklungsgebiet Zentrum Heerbrugg |
| [Symbol] | S 1.6 | Entwicklungsgebiet Wohnen hohe Dichte |
| [Symbol] | S 1.7 | Entwicklungsgebiet Mischung hohe Dichte |
| [Symbol] | S 3.1 | Strukturverbundgebiete |
| [Symbol] | S 4.2.2 | Erweiterung Arbeitsgebiet Sieren - Bad Balgach |
| [Symbol] | S 5.5 | Erweiterung Freizeitangebote |
| [Symbol] | S 5.7 | Überprüfung Freizeitangebote / Freizeitgebiete neu |
| [Symbol] | S 6.1.2 | Empfindliche Gebiete, prägende Vorgangsstruktur |
| [Symbol] | S 6.2.2 | Hitzeeinsparungs Siedlungsgebietsgestaltung - Sicherung des klimatischen Systems |
| [Symbol] | S 6.1.3 | Siedlungsrandaufwertung |
| [Symbol] | S 6.3 | Gebiet mit Sondernutzungsplan |
| [Symbol] | S 7.1 | Ordnungsgebiet / Überprüfung Ordnungsgebiet |
| [Symbol] | S 5.1 | Ausbau / Erweiterung Schule |
| [Symbol] | S 5.2 | Erweiterung Sieren- und Spitzzentrum Veritas |
| [Symbol] | S 5.6 | Spiel- und Begegnungsplatz und öffentlicher Freiraum |
| [Symbol] | S 5.6 | Planungsgebiet Sonnenberg |

Landschaft

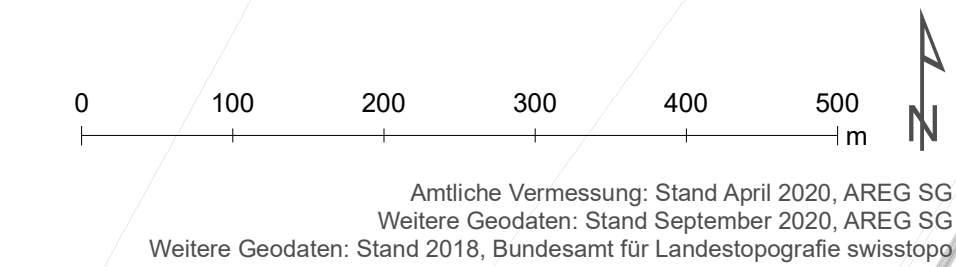
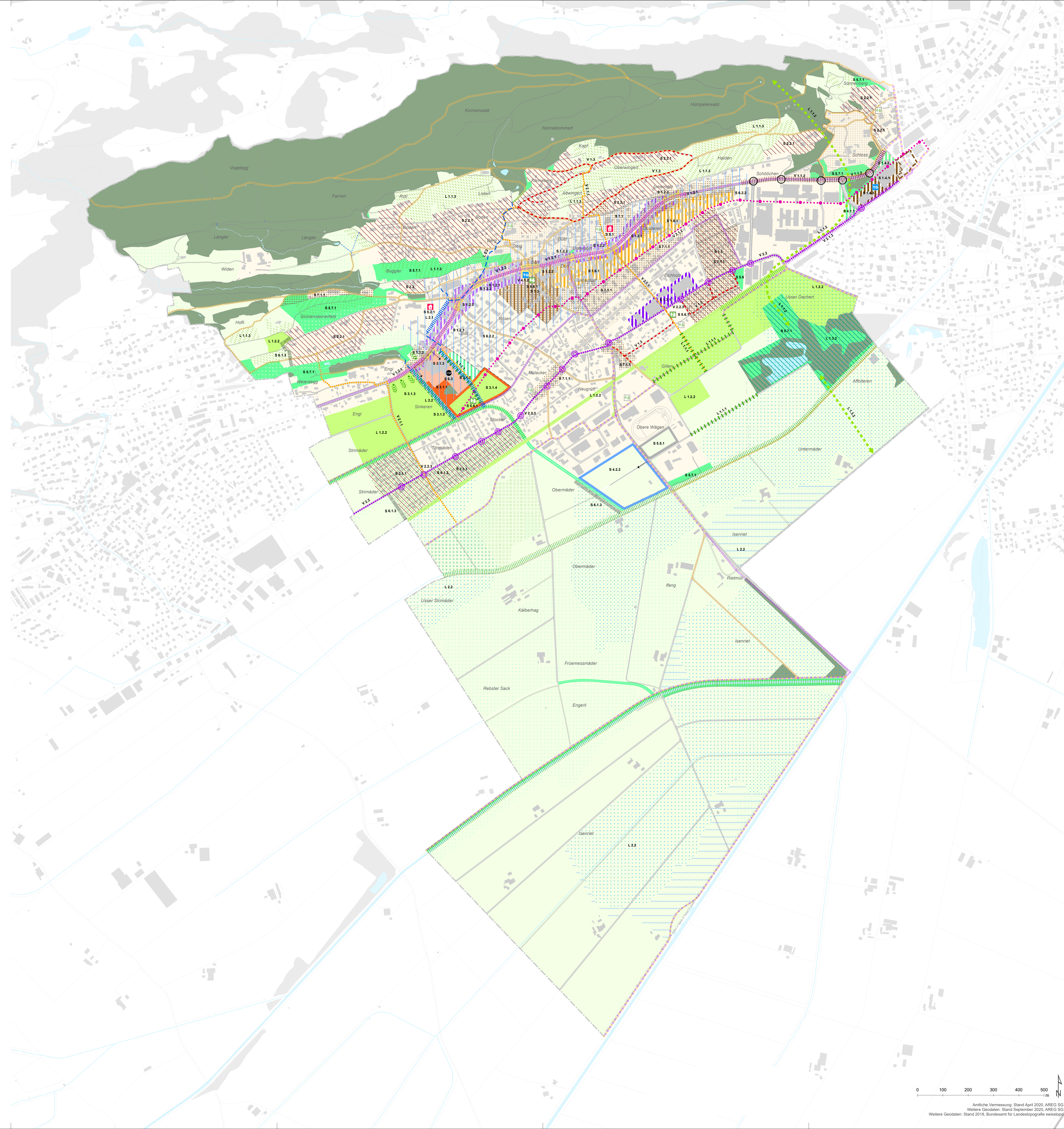
- | Ansprech- bereich | Maßnahmen- plan | Kategorie- nummer |
|-------------------|-----------------|--------------------------------------|
| [Symbol] | L 1.2.2 | Landwirtschaftsgebiet |
| [Symbol] | L 1.3.2 | Fruchtflächengebiet |
| [Symbol] | L 1.1.2 | Naturschutzgebiet Hochstamm |
| [Symbol] | S 3.1.3 | Ökologische Vernetzung |
| [Symbol] | L 1.1.1 | Landchaftsstruktur |
| [Symbol] | L 1.1.3 | Reifflächen |
| [Symbol] | S 4.1 | Ökologische Ersatzmaßnahmen |
| [Symbol] | L 2.1.2.2 | Fließgewässer / Gewässerunterhaltung |
| [Symbol] | L 2.2 | Einbindung Fließgewässer |
| [Symbol] | L 2.2 | Freizeitgebiet Retentionsraum |
| [Symbol] | L 2.2 | Freizeitgebiet Notverbauung |

Verkehr

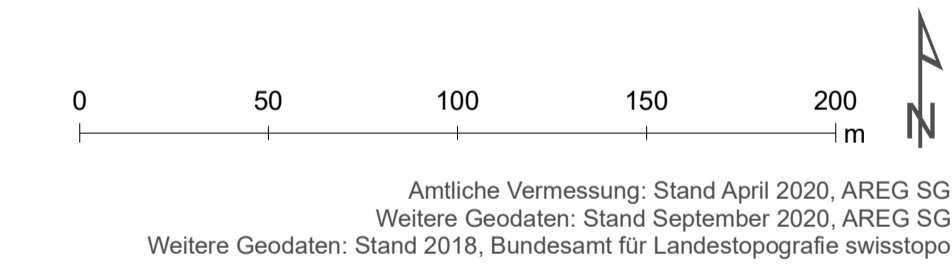
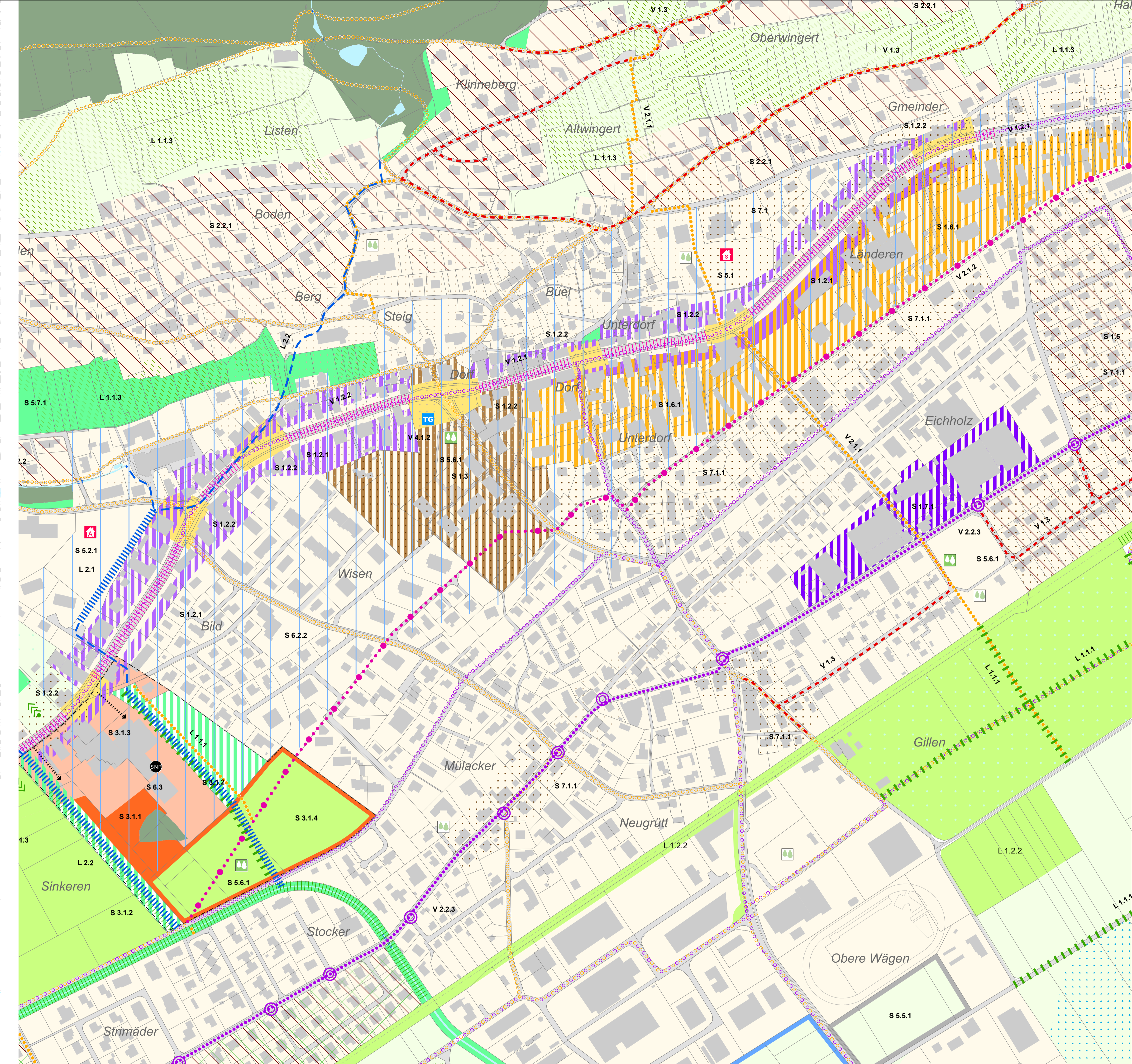
- | Ansprech- bereich | Maßnahmen- plan | Kategorie- nummer |
|-------------------|-----------------|--|
| [Symbol] | V 1.2.1 | Strassenumgestaltung |
| [Symbol] | V 1.1.2 | Entwicklung Zentrum Heerbrugg optimieren |
| [Symbol] | V 1.1.2 | Knotenplatzgestaltung |
| [Symbol] | V 1.3 | Entsässerung |
| [Symbol] | V 2.1.2 | Tempo-30-Zone |
| [Symbol] | V 2.1.2 | Fußerverbindung Sieren - Bahnhof Heerbrugg |
| [Symbol] | V 2.1.3 | Aufwertung Langsamverkehrsverbund Ziegelweg |
| [Symbol] | V 2.1.1 | Fuss- und Wanderwegnetz |
| [Symbol] | V 2.2 | Velowegnetz / Konstruktive Velo Agglomerationsprogramm |
| [Symbol] | V 2.2.3 | Maßnahmen Konstruktive Velo Agglomerationsprogramm |
| [Symbol] | [Symbol] | Unterirdische Parkierungsanlage |

Hinweise

- | | |
|----------|----------------------|
| [Symbol] | Gemeindegrenze |
| [Symbol] | Wald |
| [Symbol] | Hochspannungsführung |



Ämliche Vermessung, Stand April 2020, AREG SG
 Weitere Geodaten: Stand September 2020, AREG SG
 Weitere Geodaten: Stand 2018, Bundesamt für Landestopografie swisstopo



Ämliche Vermessung, Stand April 2020, AREG SG
 Weitere Geodaten: Stand September 2020, AREG SG
 Weitere Geodaten: Stand 2018, Bundesamt für Landestopografie swisstopo