

Zonenplan

Vom Gemeinderat erlassen:
Die Gemeindepräsidentin Die Gemeinderatschreibern

Öffentliche Auflage:
Dem fakultativen Referendum unterstellt:
Vom Amt für Raumentwicklung und Geoinformation genehmigt:

Der Amtseid:

M 1:5'000
27. Mai 2024
Mitwirkung | 2. Vorp.

raum.
manufaktur.ag
stadt land verkehr

raum.manufaktur.ag
Feldstrasse 32A
9000 St. Gallen
071 555 03 30
info@raummanufaktur.ch
www.raummanufaktur.ch

Festlegungen

Zonen innerhalb Baugebiet

W 11.2a	Wohnzone 11.2a
W 11.2b	Wohnzone 11.2b
W 11.2c	Wohnzone 11.2c
W 14.8	Wohnzone 14.8
W 176	Wohnzone 176
WG 11.2a	Wohn- / Gewerbezone 11.2a
WG 11.2b	Wohn- / Gewerbezone 11.2b
WG 14.8a	Wohn- / Gewerbezone 14.8a
WG 14.8b	Wohn- / Gewerbezone 14.8b
A 17	Arbeitszone 17
A 20	Arbeitszone 20
K B	Kernzone B
K E	Kernzone E
FIB SF	Freihaltezone Sport und Freizeit
FIB O	Freihaltezone Ortsplanung
FIB NH	Freihaltezone Natur- und Heimatschutz (GWR Bad Balgach, pendent)
FIB NH S	Freihaltezone Natur- und Heimatschutz «Schlosslandschaft»
IIB R	Intensivverholungszone «Reitsport»
OeBA	Zone für öffentliche Bauten und Anlagen
SPZ ZH	Schwerpunktezone «Zentrum Heerbrugg»
SIB G	Schutzzone Gewässerschutz

Zone des Nichtbaugebiets

FaB NH	Freihaltezone Natur- und Heimatschutz
FaB NH S	Freihaltezone Natur- und Heimatschutz «Schlosslandschaft»
FaB SF K	Freihaltezone Sport und Freizeit «Kleingärten»
L	Landwirtschaftszone

Abweichende Lärmempfindlichkeitsstufen

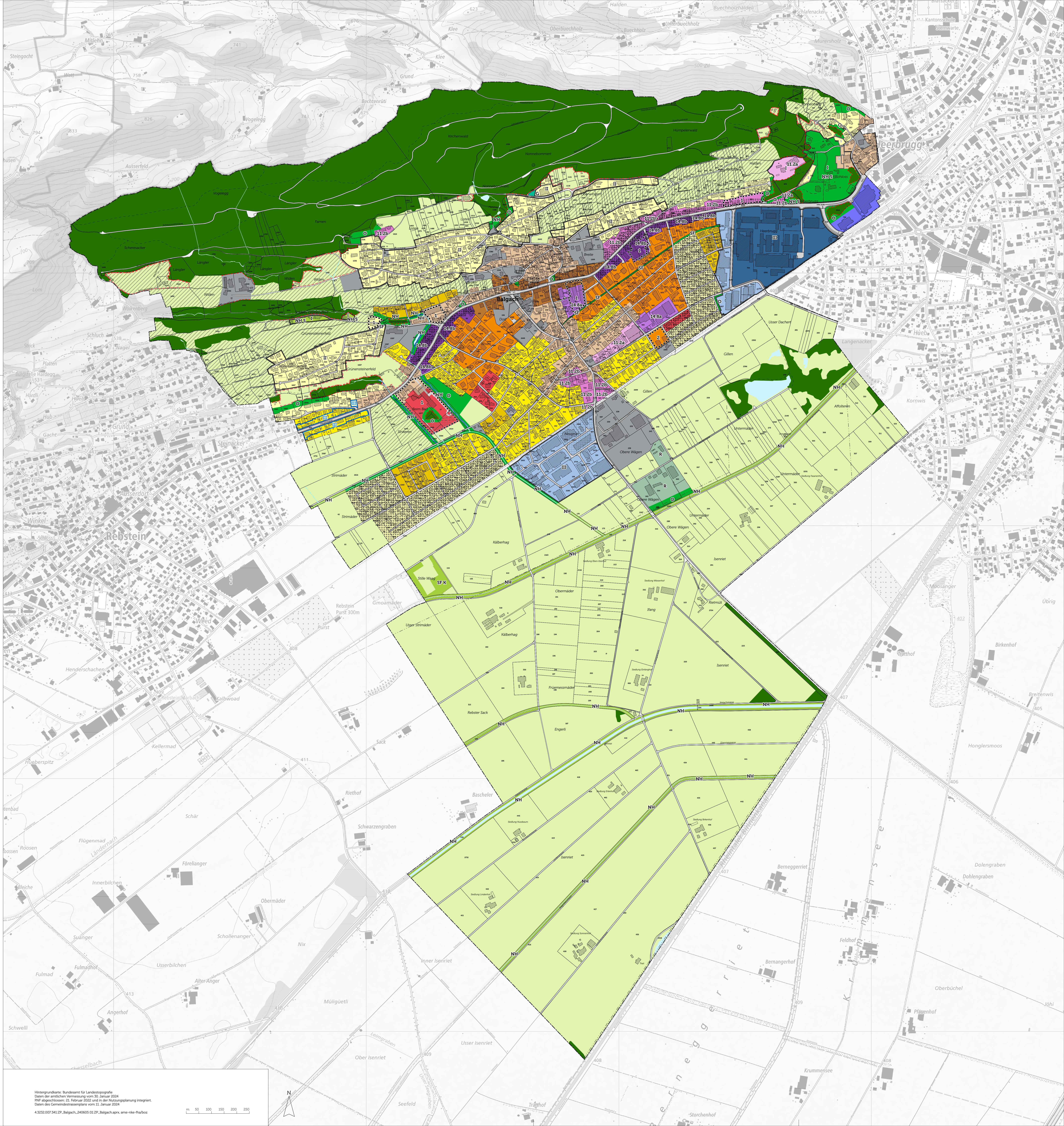
III	Abweichende Empfindlichkeitsstufe
-----	-----------------------------------

Überlagerungen

Fue NH	Freihaltezone Natur- und Heimatschutz
SNP P	Sondernutzungsplanpflicht
BN	Bestimmte Nutzungsart
Einordnungsgebot	Einordnungsgebot
Teilgebiet «Schlosslandschaft»	Teilgebiet «Schlosslandschaft»

Hinweise

VF iB	Verkehrsfläche innerhalb des Baugebiets (pendent)
VF aB	Verkehrsfläche ausserhalb des Baugebiets (pendent)
WA	Wald
WG	Waldgrenze, statisch
G stWG	Gebiet mit statischer Waldgrenze ausserhalb Bauzone
CW	Gewässer, offen
EGW	Gewässer, eingedolt
neuer Gewässerlauf	neuer Gewässerlauf gemäss separaten Projekten
HPL	Planungswert Lärm
Hochspannungsfreileitung	Hochspannungsfreileitung
Gemeindegrenze	Gemeindegrenze
Kantonsgrenze	Kantonsgrenze



Hintergrundkarte: Bundesamt für Landestopografie
Daten der amtlichen Vermessung vom 30. Januar 2024
PNR abgeschlossen: 21. Februar 2025, und in der Nutzungsplanung integriert.
Daten des Gemeindestrassenplans vom 11. Januar 2024
4.3232.007.341.ZP_Balgach_240605.01.ZP_Balgach.aprx_ame-rlw-fla/boz